



ООО «ГЕОСЕРВИС–ЮГРА»

бюро земельно-кадастровых работ

ХМАО–Югра, г. Югорск, ул. Спортивная, д.3
Тел. (34675) 95–200 Моб. 8–922–445–4446
E-mail: office@geoservice-ugra.ru
ОГРН 1148622000889, ИНН/КПП 8622026175/861501001

**Благоустройство центрального городского сквера «Северное сияние»
по улице Ленина в городе Югорске**

ПРОЕКТНАЯ ДОКУМЕНТАЦИЯ

28.2024–КР1

Директор _____ А.В. Кошелев

Главный инженер проекта _____ А.Н. Баранов

Изм.	№ док.	Подп.	Дата

2024г.



ООО «ГЕОСЕРВИС-ЮГРА»

бюро земельно-кадастровых работ

ХМАО-Югра, г. Югорск, ул. Спортивная, д.3

Тел. (34675) 95-200 Моб. 8-922-445-4446

E-mail: office@geoservice-ugra.ru

ОГРН 1148622000889, ИНН/КПП 8622026175/861501001

**Благоустройство центрального городского сквера «Северное сияние»
по улице Ленина в городе Югорске**

ПРОЕКТНАЯ ДОКУМЕНТАЦИЯ

Раздел 4 «Конструктивные решения». Сцена

28.2024-КР1

Директор ООО «Геосервис-Югра» _____ А.В. Кошелев

2024г.

Ведомость рабочих чертежей		
Лист	Наименование	Приме- чание
1	Общие данные	
2	Схема расположения колонн ,схема расположения баз колонн	
3	Схема расположения колонн и балок на отм.0.000	
4	Разрез 1-1, разрез 2-2, разрез 3-3	
5	Схема расположения конструкций покрытия	
5.1	Схема расположения потолочных балок	
6	Геометрическая схема подстропильной фермы Фп1	
7	Геометрическая схема стропильной фермы Фм1	
8	Узел 1,2,3,4	
9	Спецификация металлопроката	
10	План монолитной плиты ПМ1	
11	Разрез 1-1, разрез 1-1(армирование)	

1. Проект КМ разработан на металлический каркас малой архитектурной формы-сцена. Проект разработан на основании задания на проектирование, на стадии КМ для разработки чертежей КМД.
2. Технические решения, принятые в рабочих чертежах, соответствуют требованиям экологических, санитарно-гигиенических, противопожарных и других норм, действующих на территории Российской Федерации, обеспечивают безопасную для жизни и здоровья людей эксплуатацию объекта при соблюдении предусмотренных рабочими чертежами мероприятий.
3. За относительную отметку 0.00 принята отметка чистого пола объекта
4. Конструкции сварные из стали С245 и С345 (см. ведомость).
Сварку производить электродами Э42А по ГОСТ 9467-75 в соответствии с табл. 55 СНиП II-23-81*.
5. Все работы по изготовлению и монтажу конструкций производить в соответствии со СНиП III-18-75 "Металлические конструкции. Правила изготовления, монтажа и приемки.", ГОСТ 23118-78 "Конструкции металлических строительных. Общие технические условия.", СНиП 3.03.01-87 "Несущие и ограждающие конструкции."
6. Монтажные соединения на сварке и частично на болтах.
7. При производстве строительно-монтажных работ соблюдать требования СНиП III-4-80 "Техника безопасности в строительстве".
8. Антикоррозионную защиту металлоконструкций производить в следующей последовательности:
- на монтаже выполнить обеспыливание и нанести 1 слой грунтовки ГФ-021 и 2 слоя эмали ПФ-133 ГОСТ 926-82.
Окраску производить в соответствии со СНиП 3.04.03-85 "Защита строительных конструкций и сооружений от коррозии."
9. Заводские швы выполнять сваркой в среде смеси углекислого газа и аргона (по ГОСТ 10157-79) в соответствии с табл. 55 СНиП II-23-81*.
10. Сведения о нагрузках и воздействиях:
снеговая нагрузка - IV район;
ветровая нагрузка - I район;
11. Фундамент запроектирован монолитным железобетонным, с основным верхним и нижним армированием арматурными сетками.
12. Фундамент запроектирован из бетона В25, с армированием арматурой Ø12A500C .

Рабочие чертежи разработаны в соответствии с действующими нормами, правилами и стандартами на основании документов, оговоренных на листе общих данных технических условий.




						28.2024 – КР.1			
						Благоустройство центрального городского сквера “Северное сияние” по улице Ленина в городе Югорске			
Изм.	Кол.уч.	Лист	№ док.	Подп.	Дата	Конструктивные и объемно-планировочные решения	Стадия	Лист	Листов
Разработал	Уколова				11.24				
ГИП	Рябучин				11.24			1	
Проверил	Рябучин					Общие данные	ООО “ГЕОСЕРВИС-ЮГРА”		

Схема расположения колонн

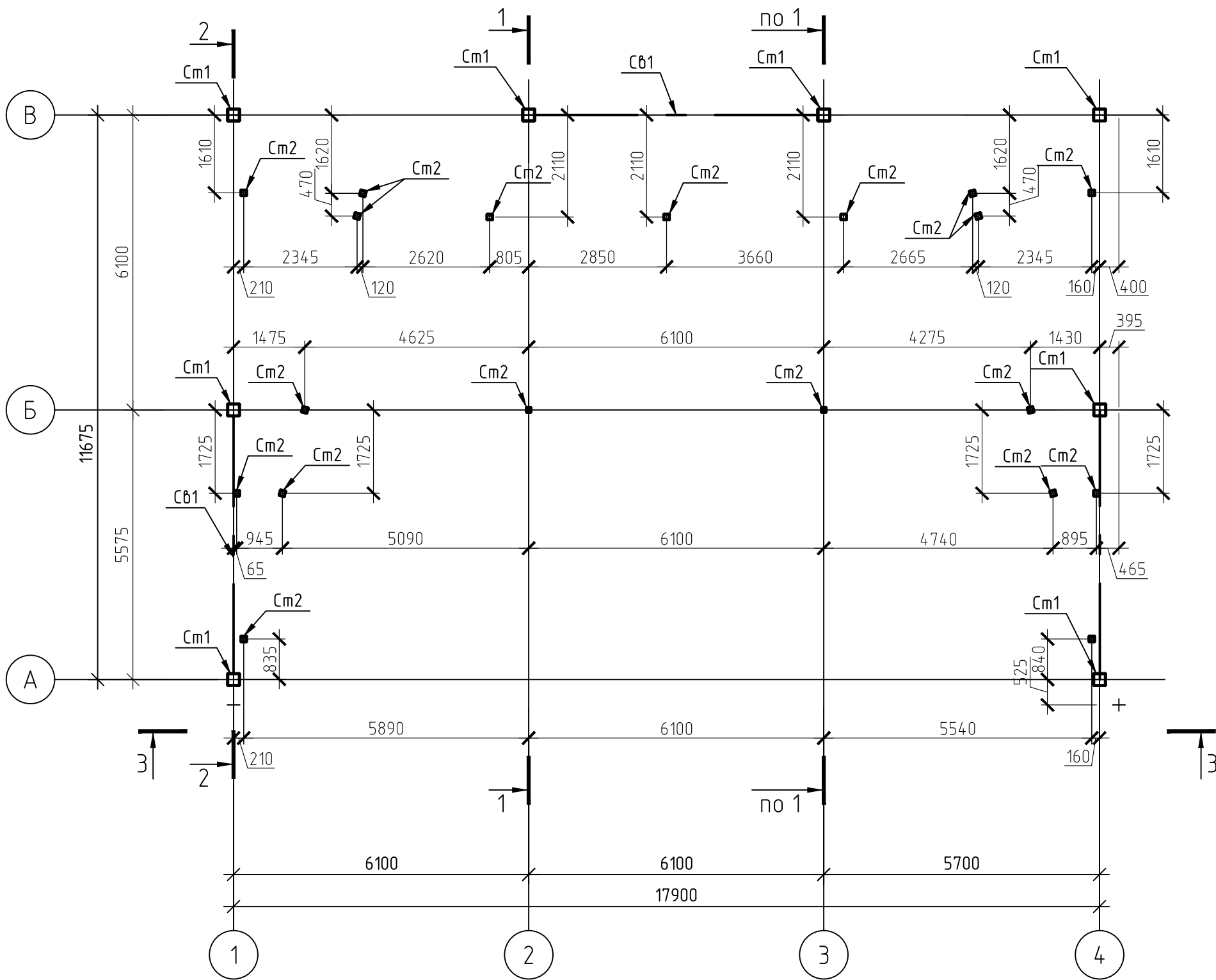
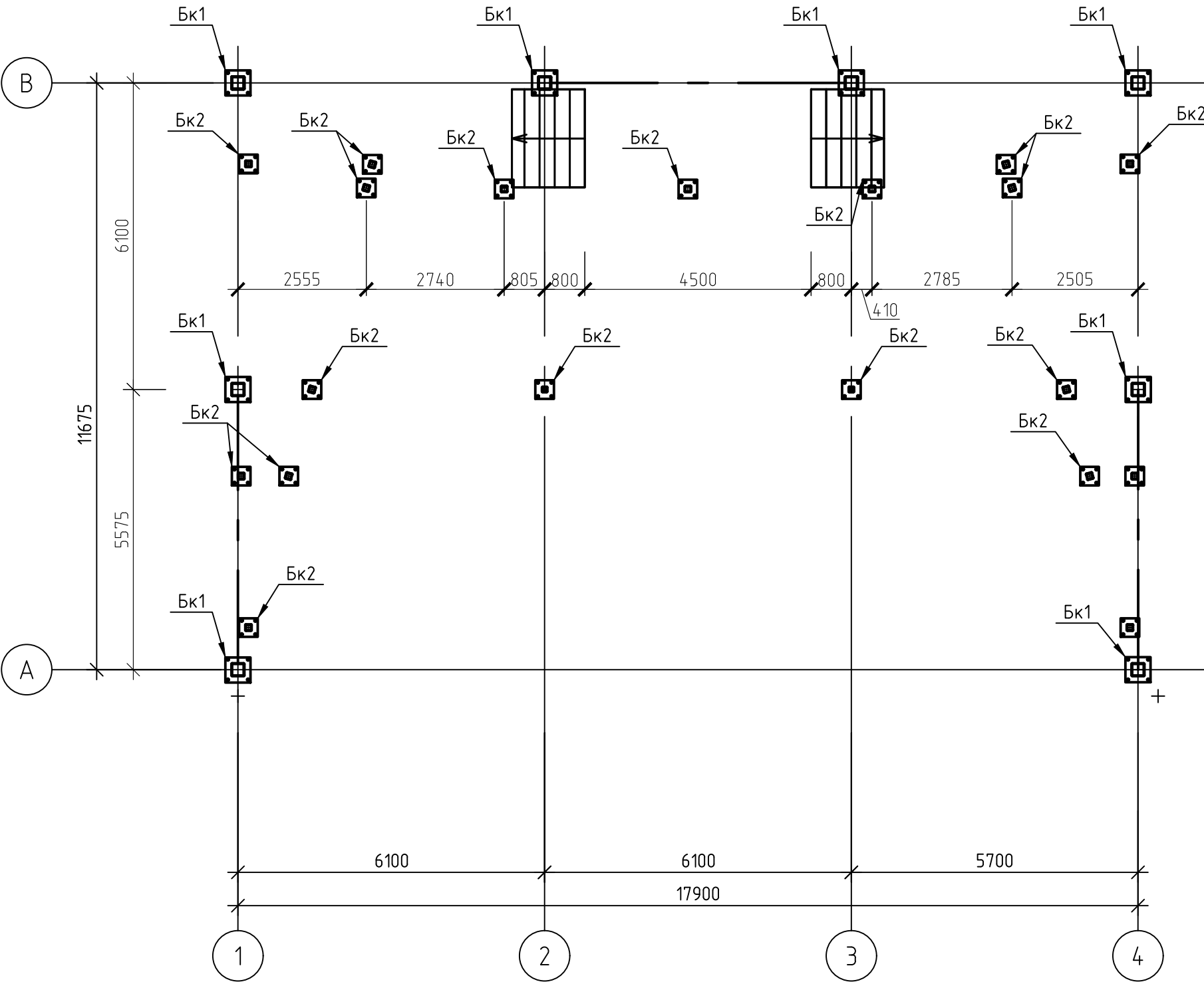
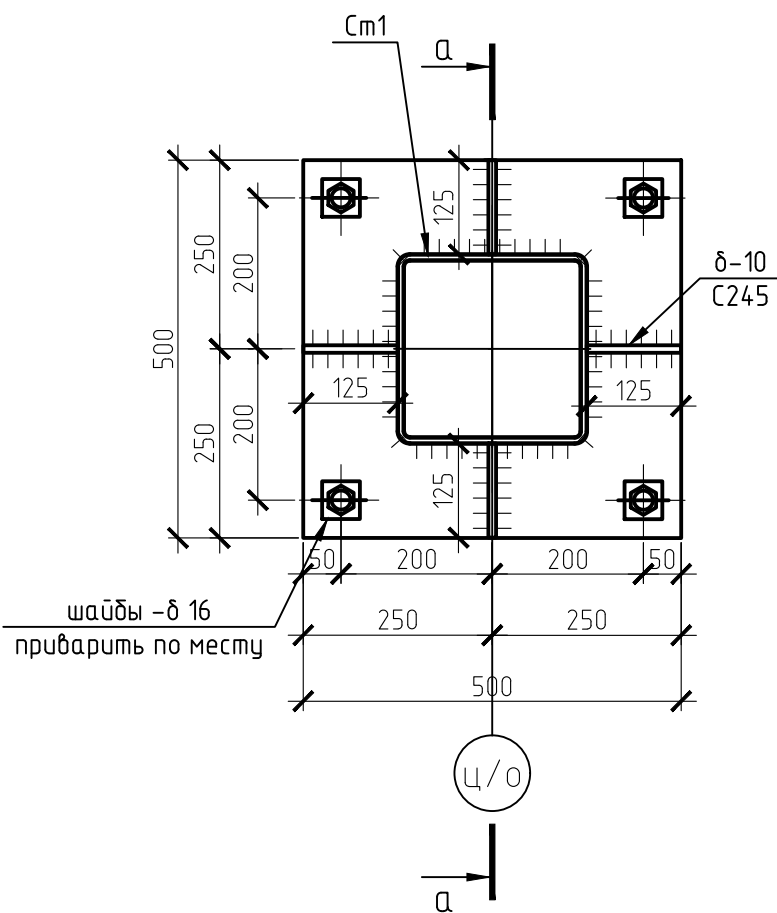


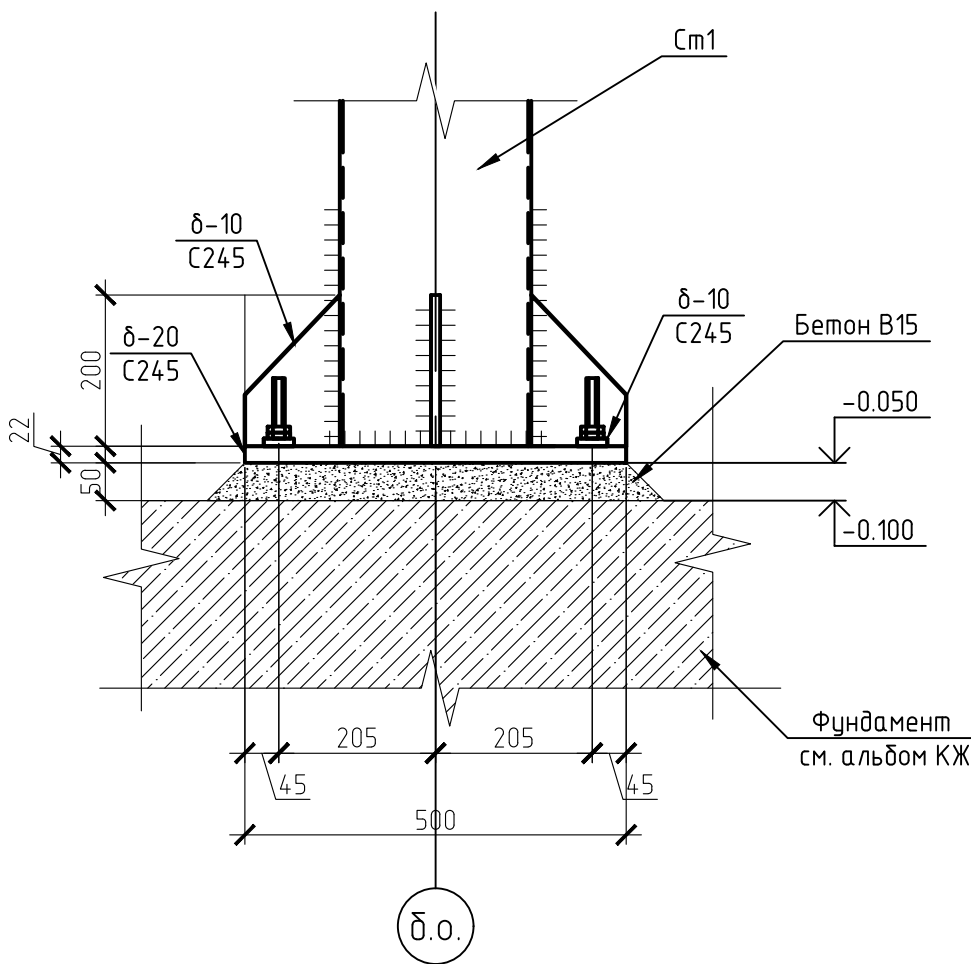
Схема расположения баз колонн



База Бк1



а-а



1. За относительную отметку 0.000 принято благоустройство.
2. Общие примечания и указания см. лист 1 "Общие данные"
3. Конструкции запроектированы из стали С-255.
4. Ведомость элементов см. лист 3.
5. База Бк2 см. лист 3




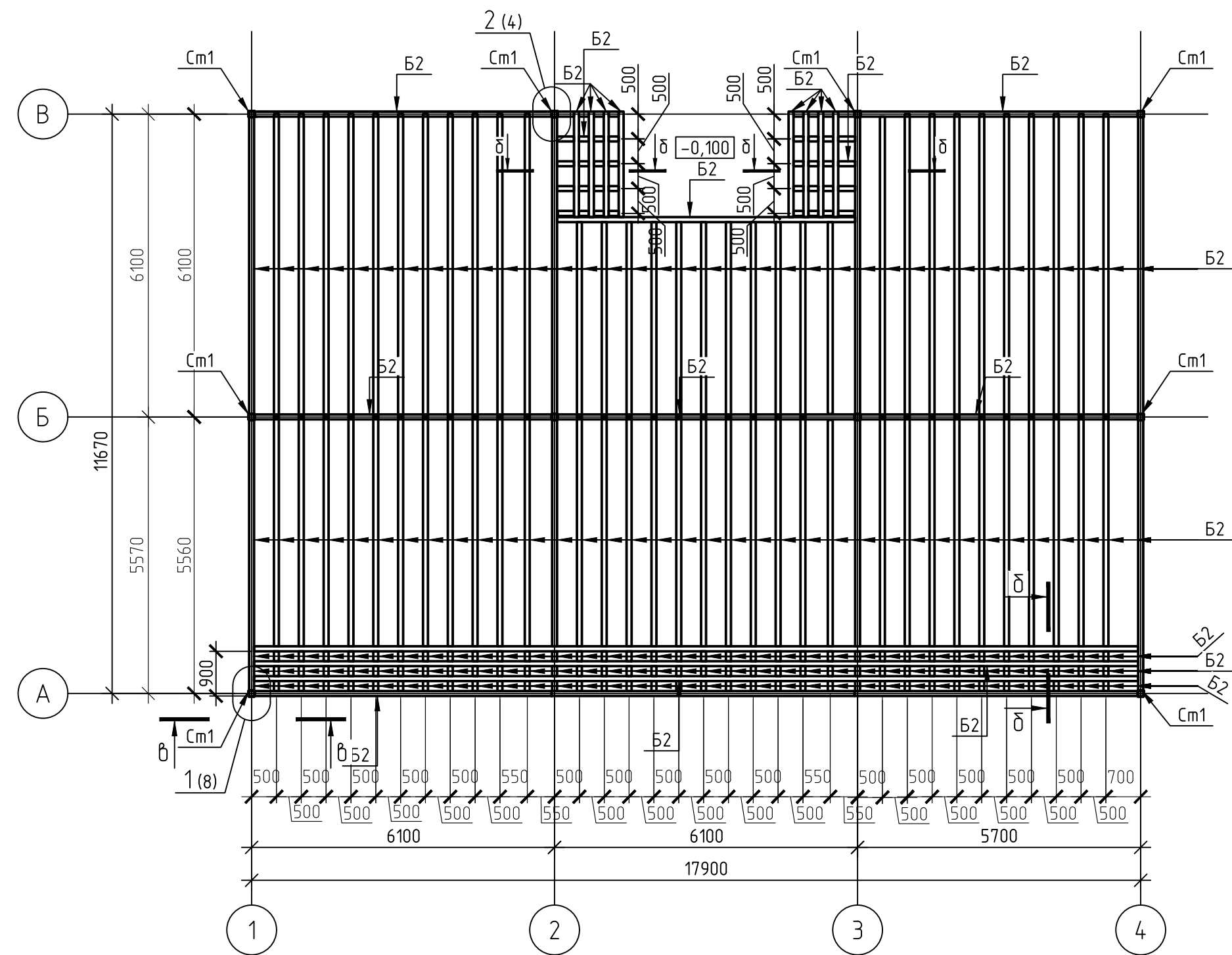
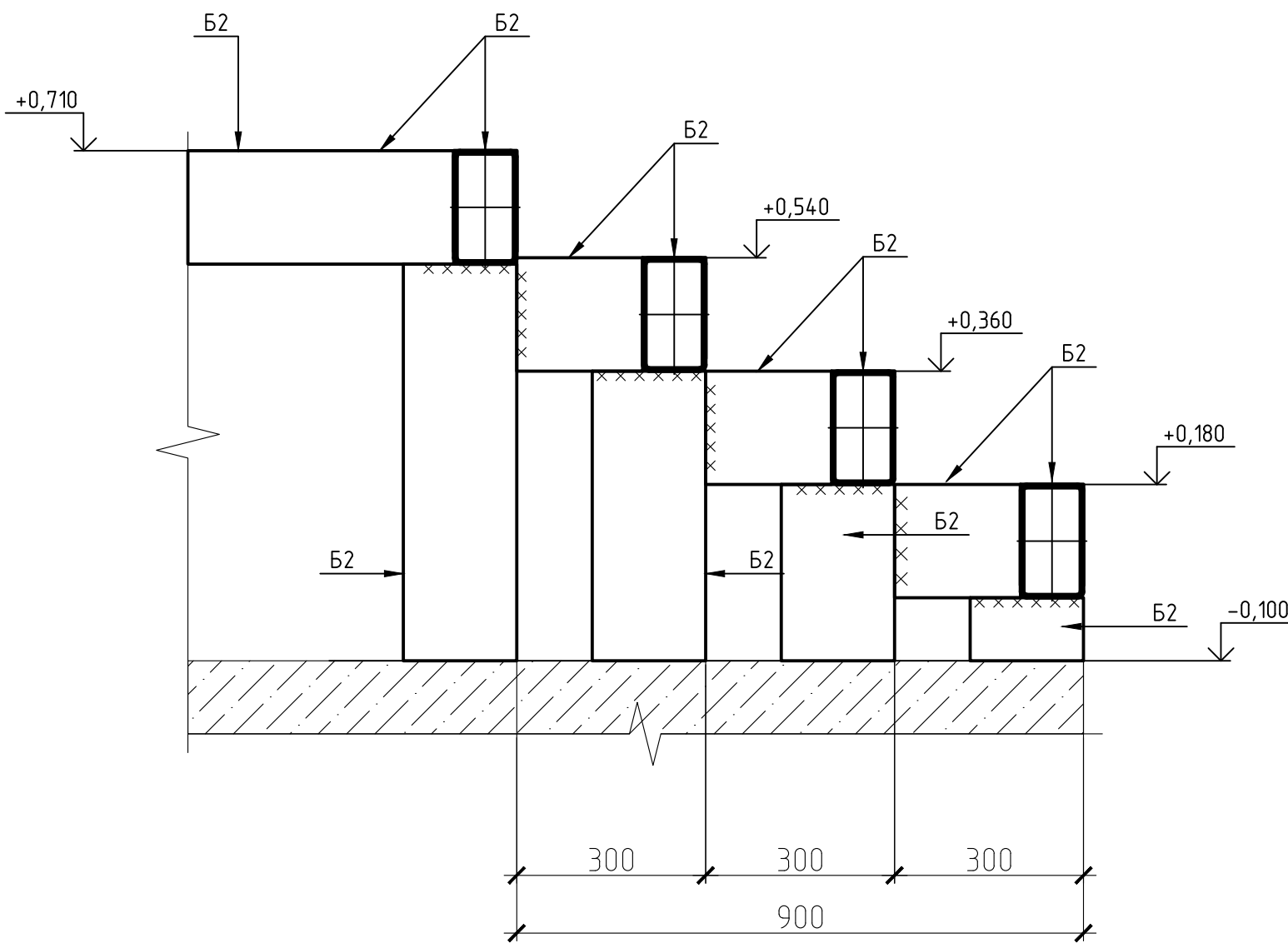
						28.2024-КР.1			
						Благоустройство центрального городского сквера "Северное сияние" по улице Ленина в городе Югорске			
Изм.	Кол.уч.	Лист	№ док.	Подп.	Дата	Конструктивные и объемно-планировочные решения	Стадия	Лист	Листов
Разработал	Уколова				11.24				
ГИП	Рябчихин				11.24	Схема расположения колонн, схема расположения баз колонн		2	
Проверил	Рябчихин								
						Схема расположения колонн, схема расположения баз колонн	ООО "ГЕОСЕРВИС-ЮГРА"		

Схема расположения колонн и балок на отм.+0.710



Ведомость элементов							
Марка элемента	Сечение			Усилие для крепления			Примечание
	эскиз	поз.	состав	A, кН	N, кН	M, кН*м	
Cm1	□	Cm1	□ 250x6	-	-	-	C255
Cm2	□	Cm2	□ 100x5	-	-	-	C255
Cb1	×	Cb1	□ 100x5	-	-	-	C255
Фп1	см.л.5	Фп1	см.л.6	-	-	-	C255
Фм1	см.л.5	Фм1	см.л.7	-	-	-	C255
Пр1	□	Пр1	□180x100x5	-	-	-	C255
Cz1	×	Cz1	□ 80x4	-	-	-	C255
B1	I	B1	I25B1	-	-	-	C255
B2	□	B2	□180x100x5	-	-	-	C255
Pф1	□	Pф1	□60x4	-	-	-	C255
Pф2	□	Pф2	□60x4	-	-	-	C255
Pф3	□	Pф2	□40x4	-	-	-	C255

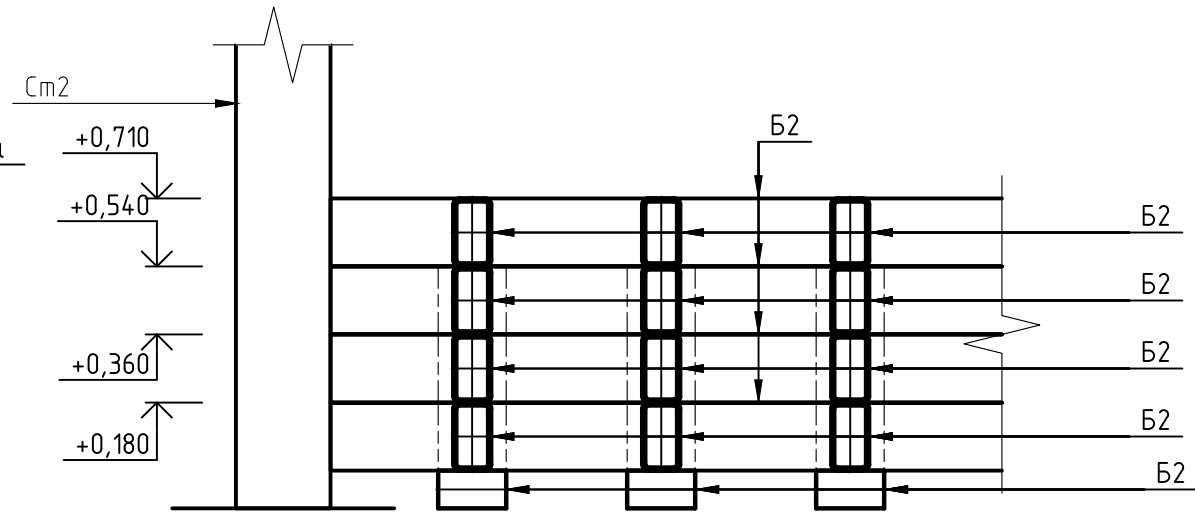
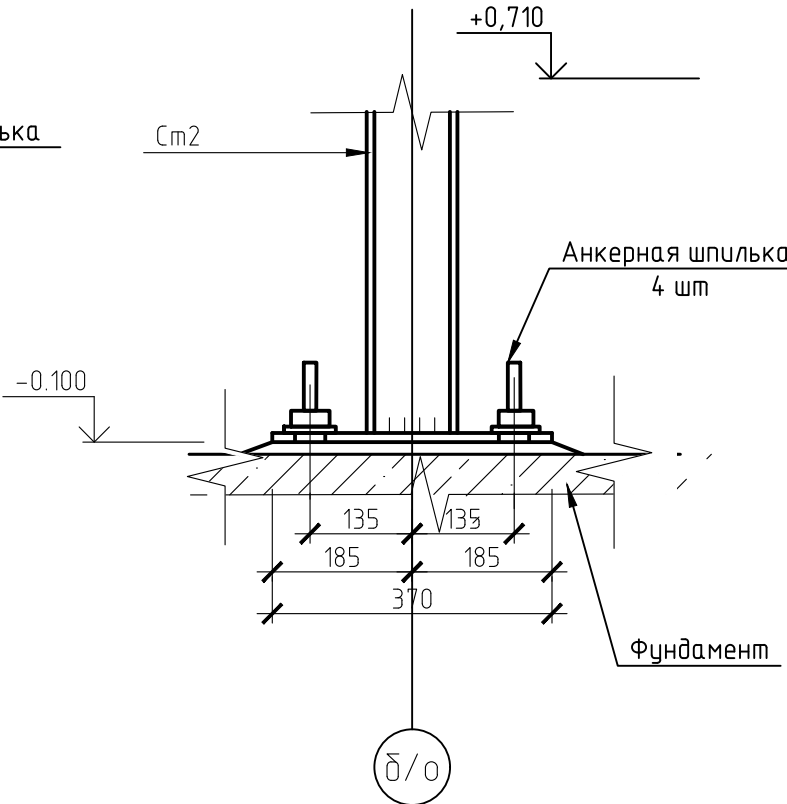
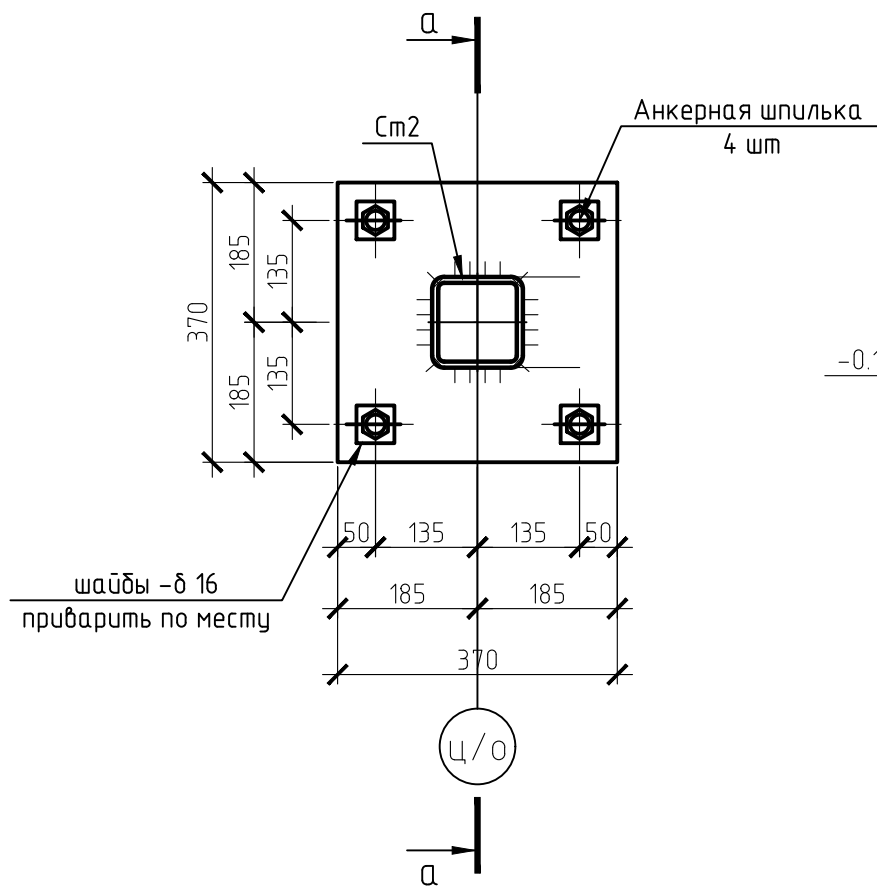
δ-δ



База Бк2

а-а

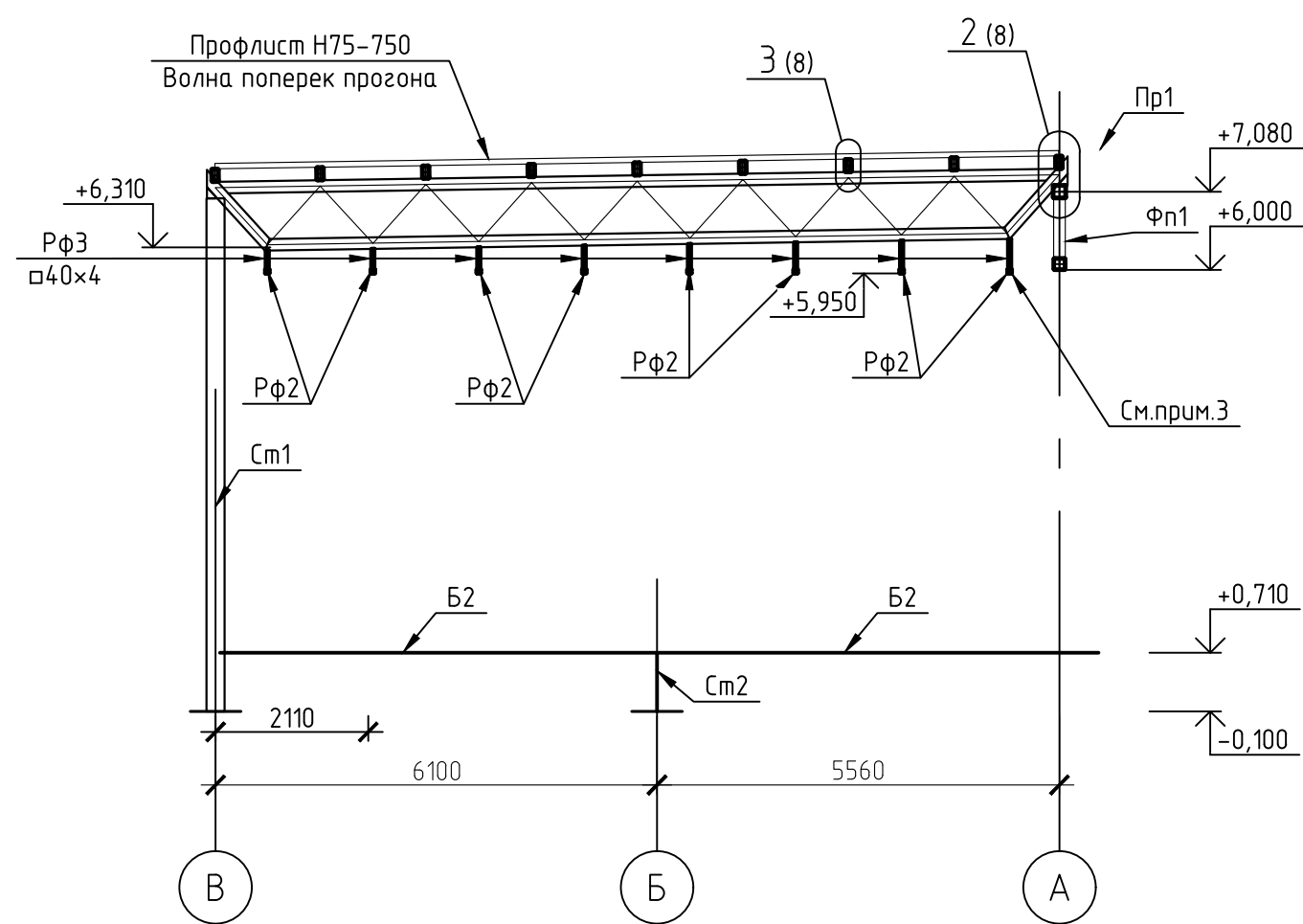
б-б



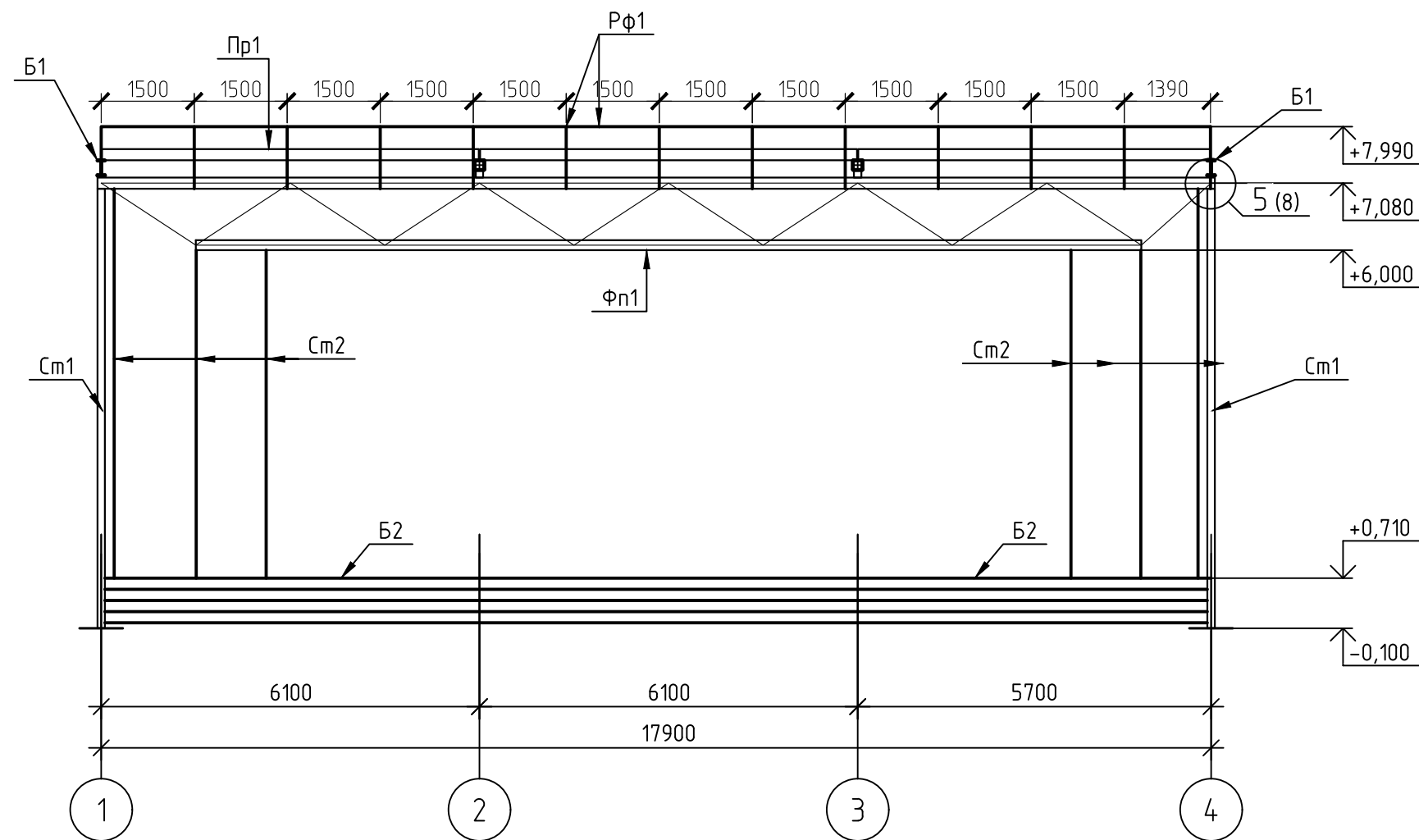
- За относительную отметку 0.000 принято благоустройство.
- Общие примечания и указания см. лист 1 "Общие данные"
- Конструкции запроектированы из стали С-255.
- База Бк1 см.лист 2
- Ступени варить по месту по разрезу δ-δ.

						28.2024-КР.1		
						Благоустройство центрального городского сквера "Северное сияние" по улице Ленина в городе Югорске		
						Конструктивные и объемно-планировочные решения		
						Стадия	Лист	Листов
							3	
						Схема расположения колонн и балок на отм.0.000		
						ООО "ГЕОСЕРВИС-ЮГРА"		

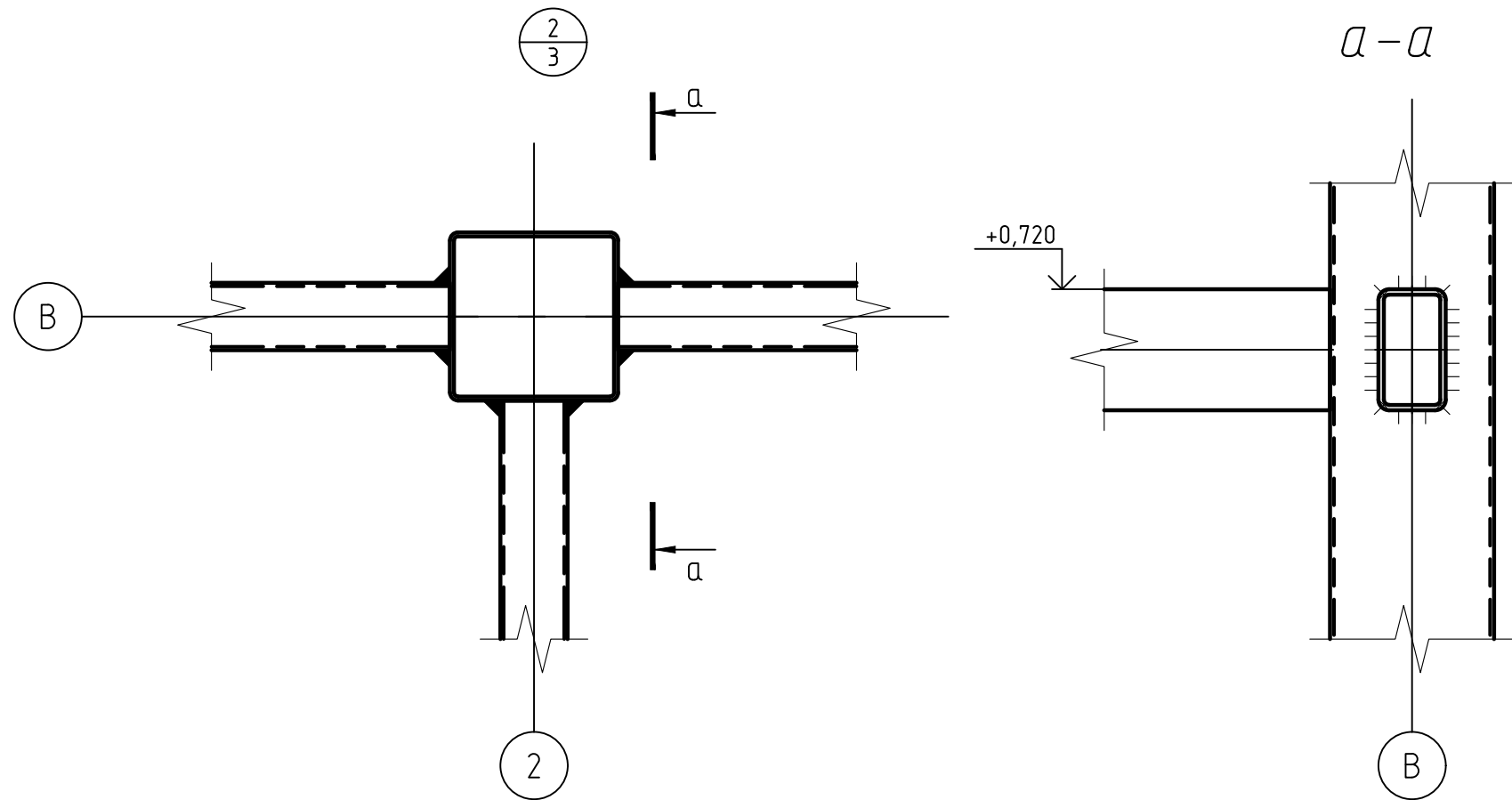
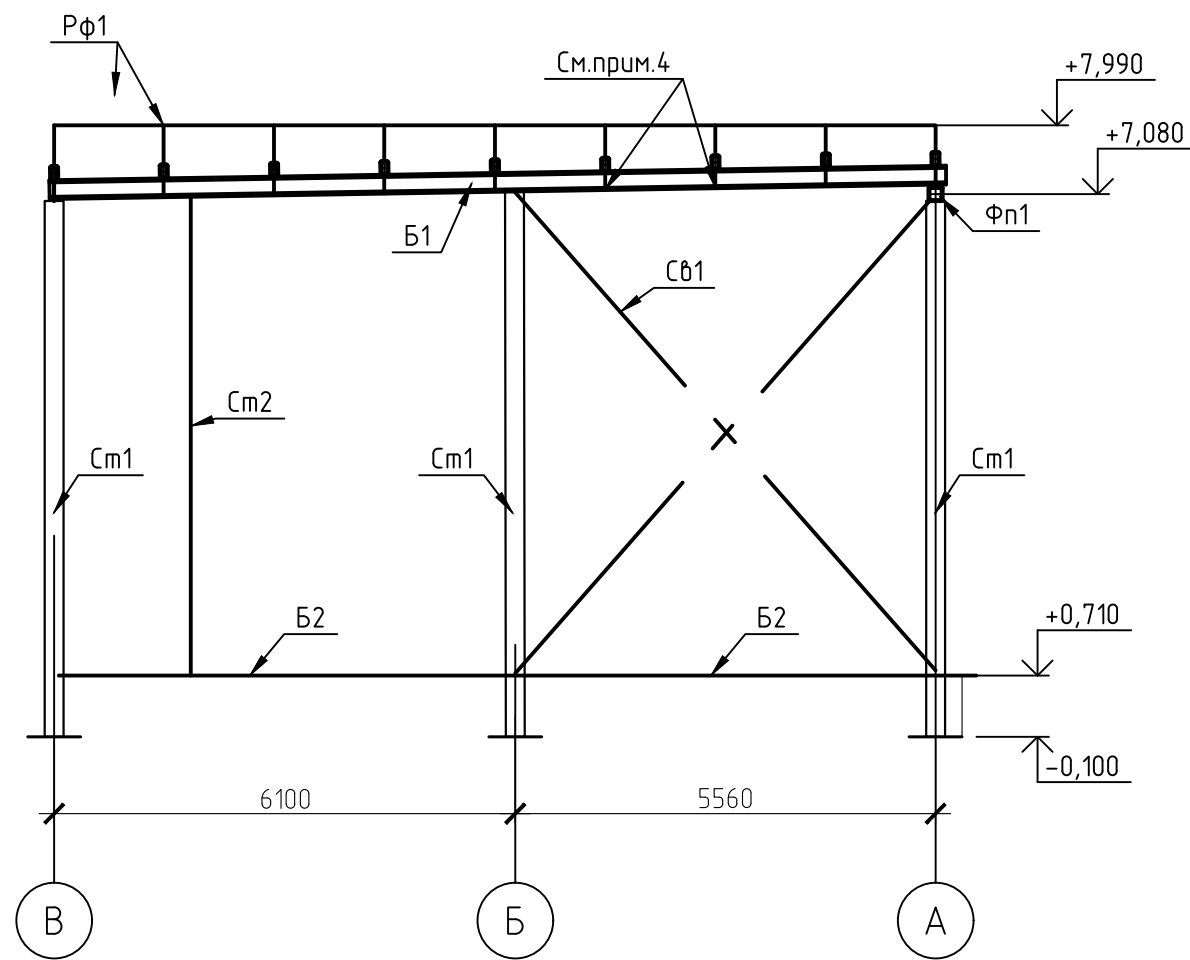
Разрез 1-1



Разрез 3-3



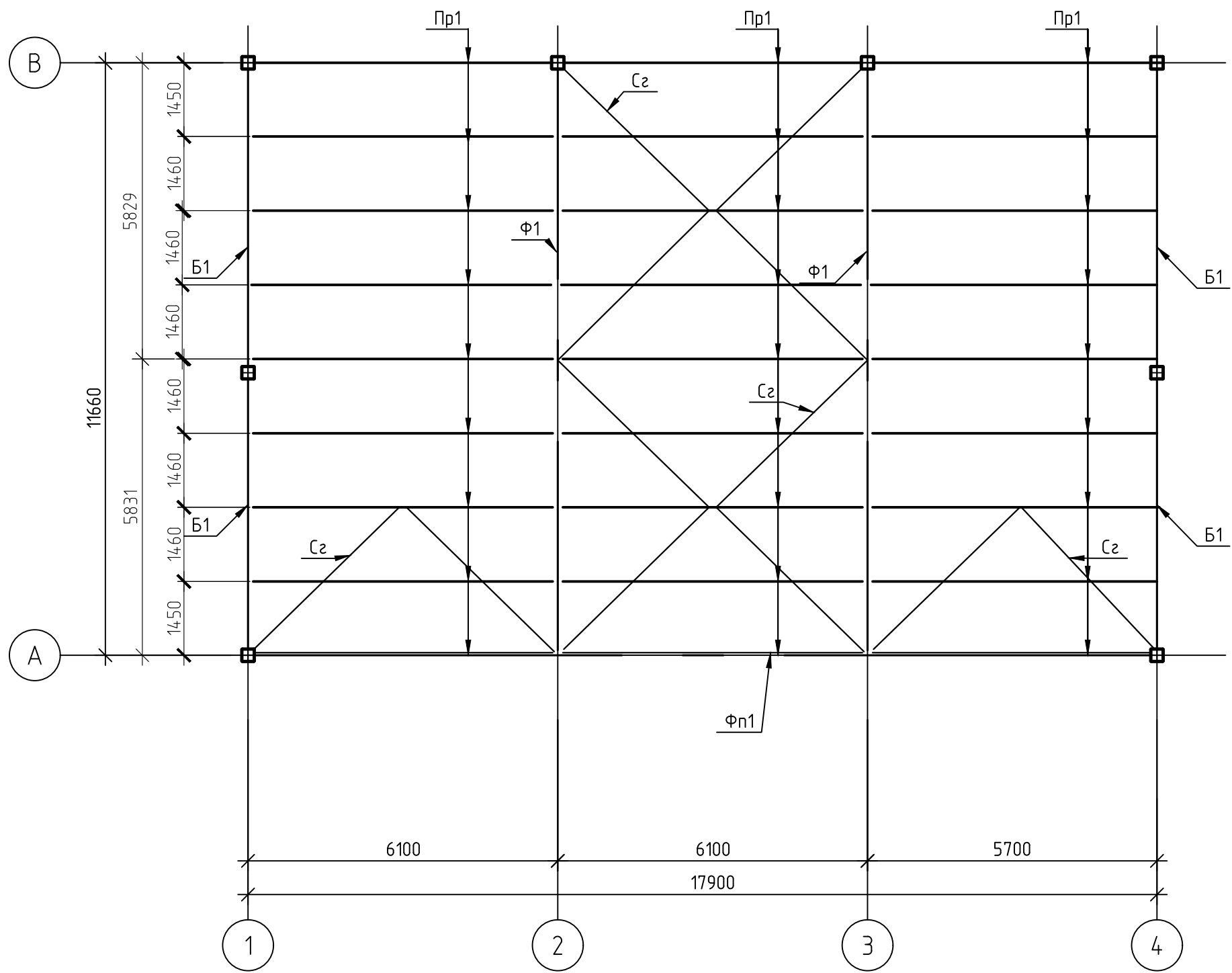
Разрез 2-2



1. За относительную отметку 0.000 принято благоустройство.
2. Общие примечания и указания см. лист 1 "Общие данные"
3. Балки для крепления потолка РФ2 крепить на монтажной сварке по месту, строго в узлы ферм. Варить поперек поясов запрещено.
4. Стойки паралета РФ1 варить монтажной сваркой по месту прерывистым швом.

						28.2024-КР.1		
						Благоустройство центрального городского сквера "Северное сияние" по улице Ленина в городе Югорске		
Изм.	Кол.уч.	Лист	№ док.	Подп.	Дата	Конструктивные и объемно-планировочные решения	Стадия	Лист
Разработал	Уколова				11.24			Листов
ГИП	Рябчихин				11.24			4
Проверил	Рябчихин					Схема расположения колонн, схема расположения баз колонн		
						ООО "ГЕОСЕРВИС-ЮГРА"		
						Копировал		

Схема расположения конструкций покрытия






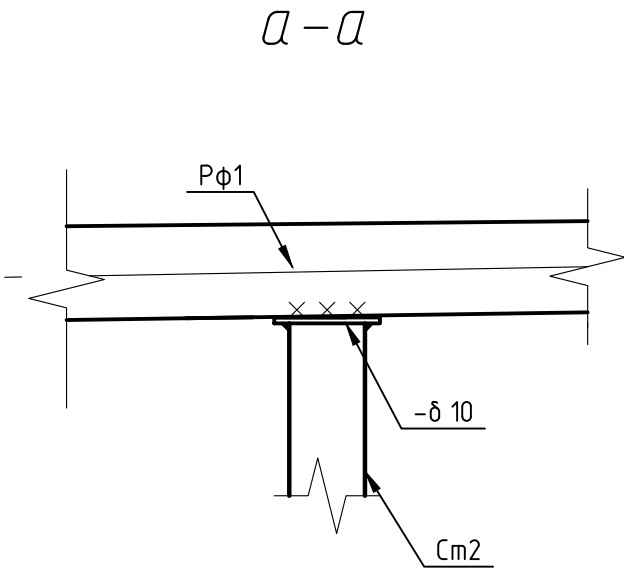
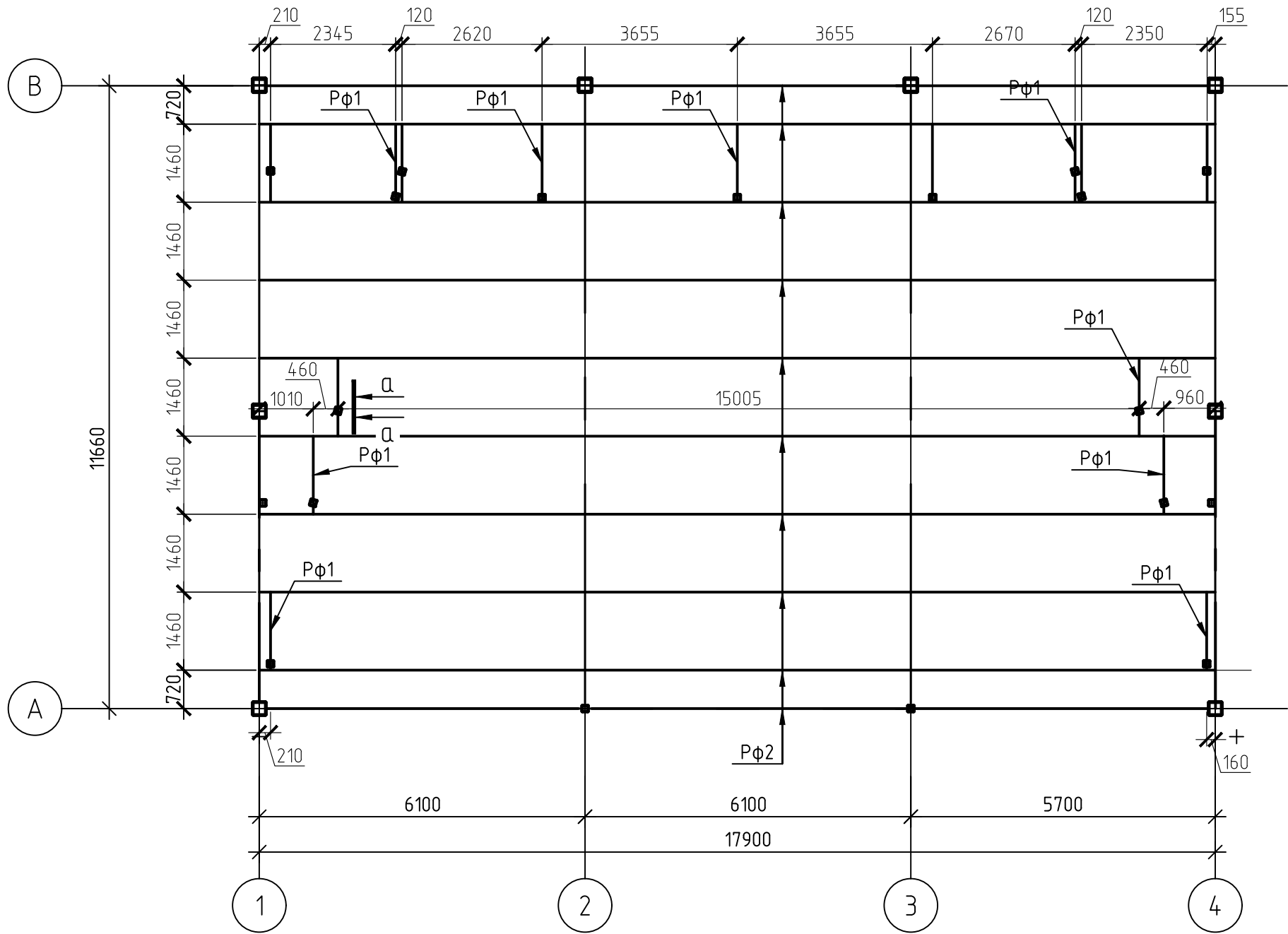
						28.2024 – КР.1			
						Благоустройство центрального городского сквера “Северное сияние” по улице Ленина в городе Югорске			
Изм.	Кол.уч.	Лист	№ док.	Подп.	Дата	Конструктивные и объемно-планировочные решения	Стадия	Лист	Листов
Разработал	Уколова				11.24			5	
ГИП	Рябухин				11.24				
Проверил	Рябухин								
						Схема расположения конструкций покрытия	ООО “ГЕОСЕРВИС-ЮГРА”		

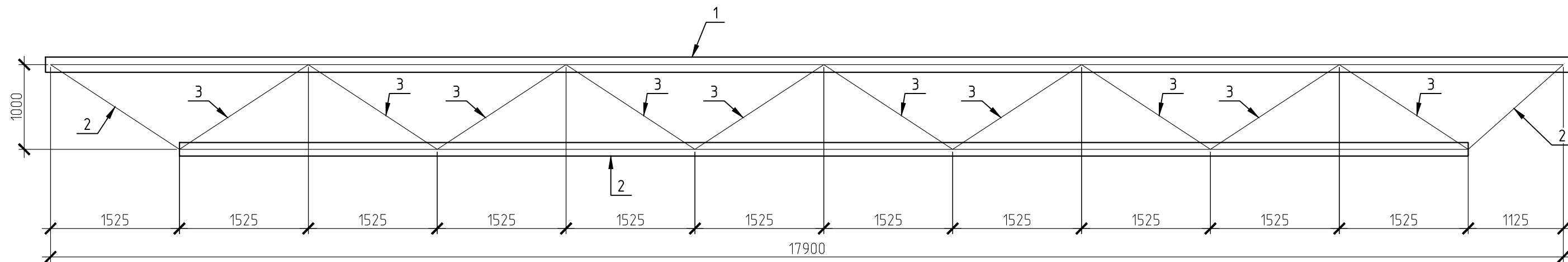
Схема расположения потолочных балок.



1. Все потолочные балки Pφ2.
2. Балки для крепления потолка Pφ2 крепить на монтажной сварке по месту, строго в узлы ферм.
Варить поперек поясов запрещено.

						28.2024-КР.1		
						Благоустройство центрального городского сквера "Северное сияние" по улице Ленина в городе Югорске		
Изм.	Кол. уч.	Лист	№ док.	Подп.	Дата	Конструктивные и объемно-планировочные решения	Стадия	Лист
Разработал		Уколова			11.24			Листов
ГИП		Рябухин			11.24			5.1
Проверил		Рябухин				Схема расположения потолочных балок	ООО "ГЕОСЕРВИС-ЮГРА"	

Геометрическая схема подстропильной фермы Фп1

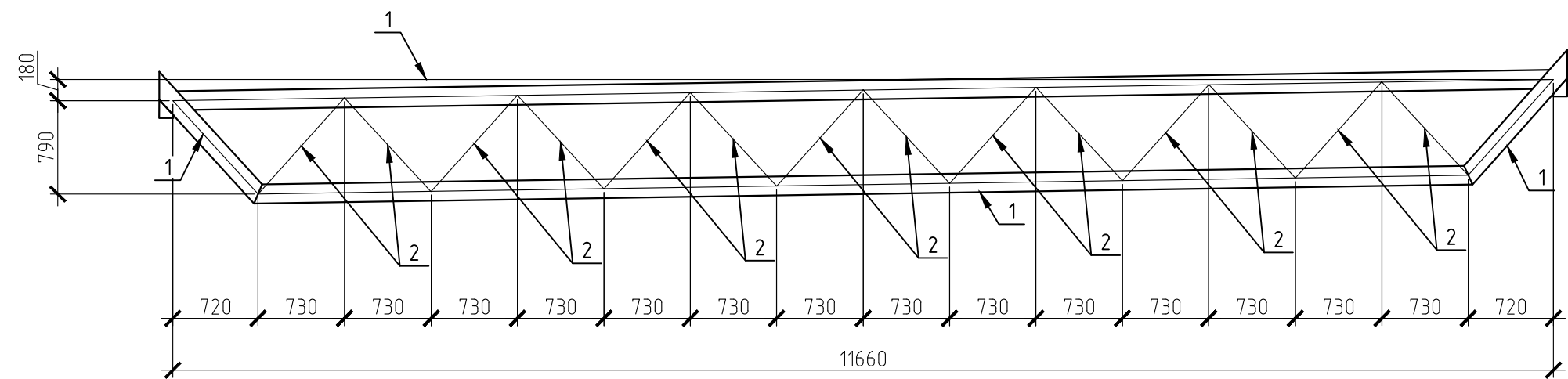


Ведомость элементов

Поз.	Обозначение	Наименование	Кол.	Масса, ед., кг	Примечание
		Фп1	1		
1	ГОСТ 12336-66	□ 180x6			
2	ГОСТ 12336-66	□ 160x6			
3	ГОСТ 12336-66	□ 100x5			




						28.2024-КР.1		
						Благоустройство центрального городского сквера "Северное сияние" по улице Ленина в городе Югорске		
Изм.	Кол. уч.	Лист	№ док.	Подп.	Дата	Конструктивные и объемно-планировочные решения	Стадия	Лист
Разработал	Уколова				11.24			Листов
ГИП	Рябухин				11.24			6
Проверил	Рябухин					Геометрическая схема подстропильной фермы Фп1		ООО "ГЕОСЕРВИС-ЮГРА"

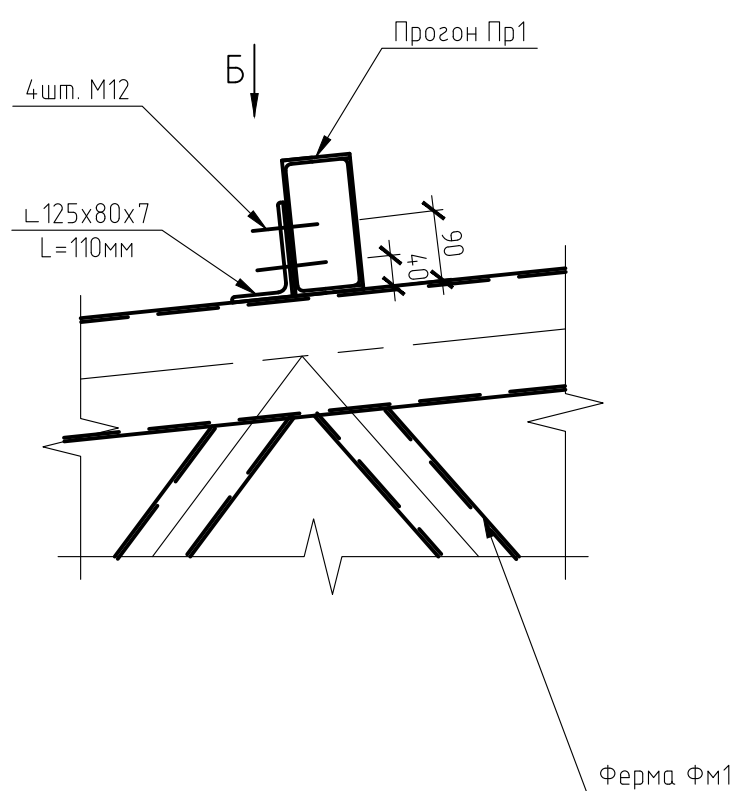
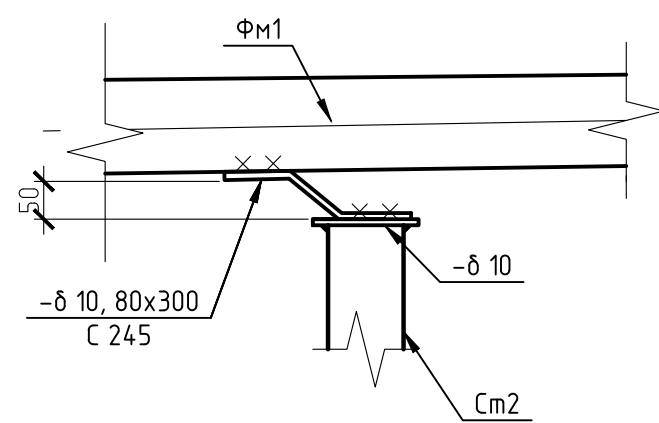
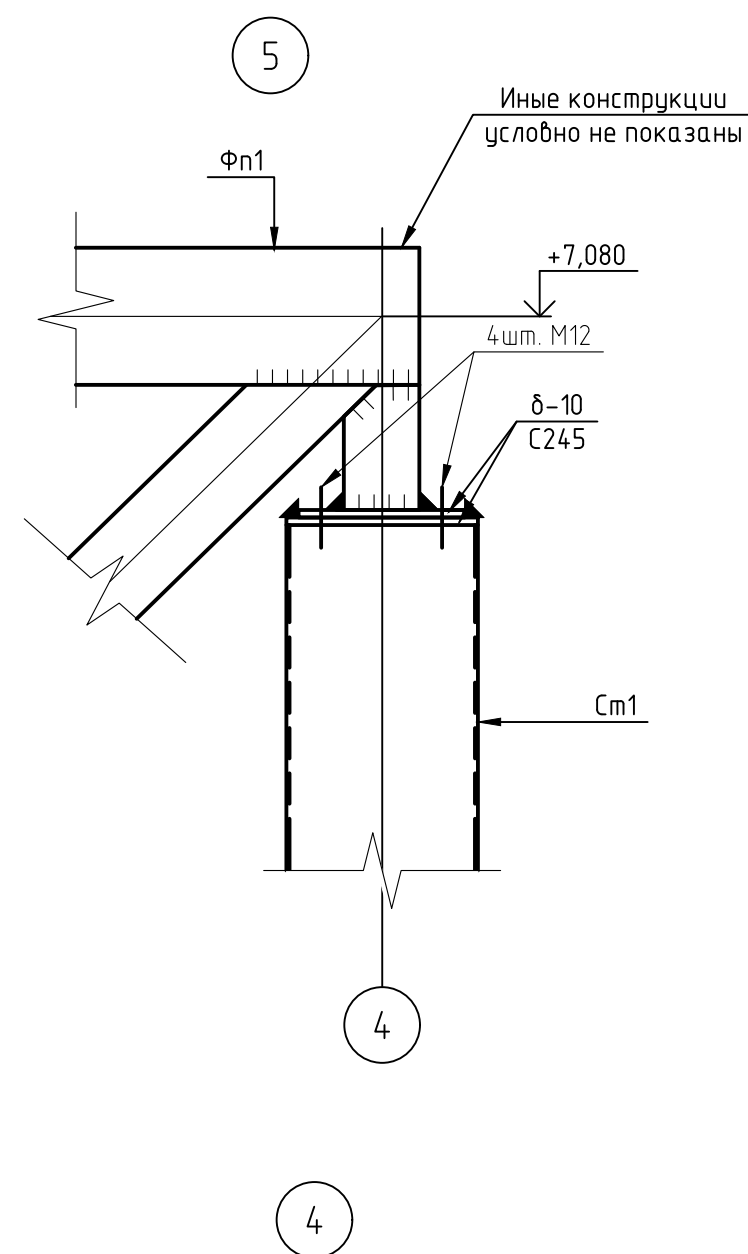
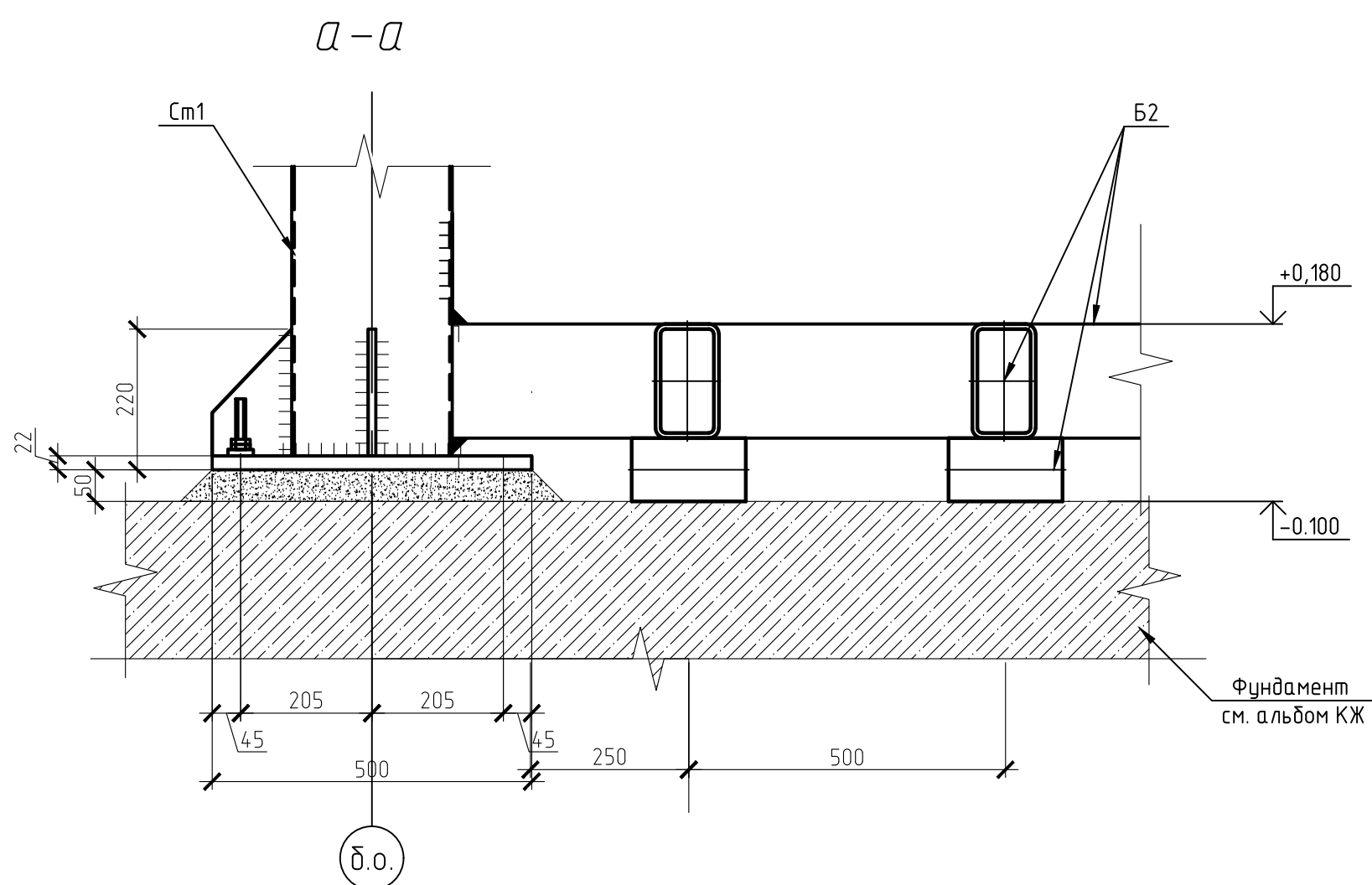
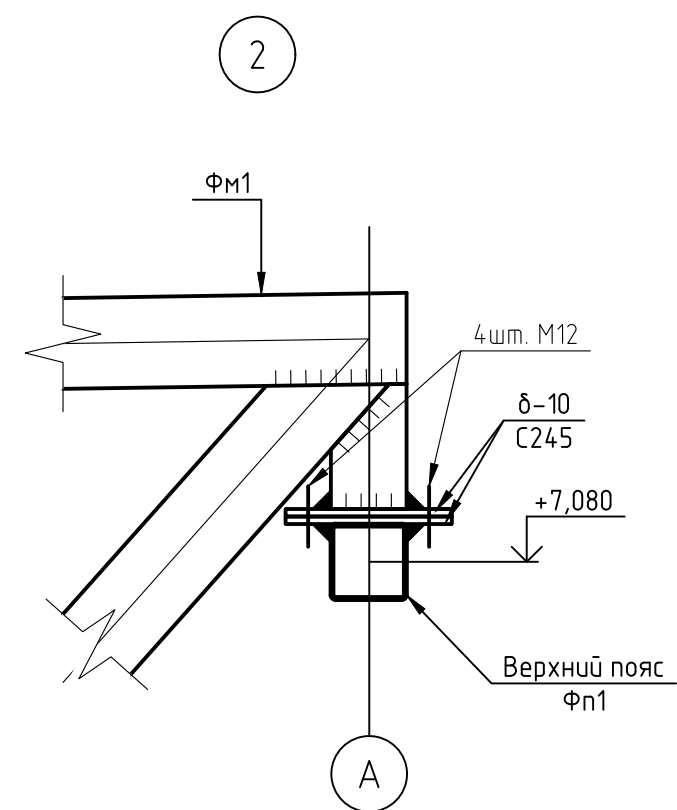
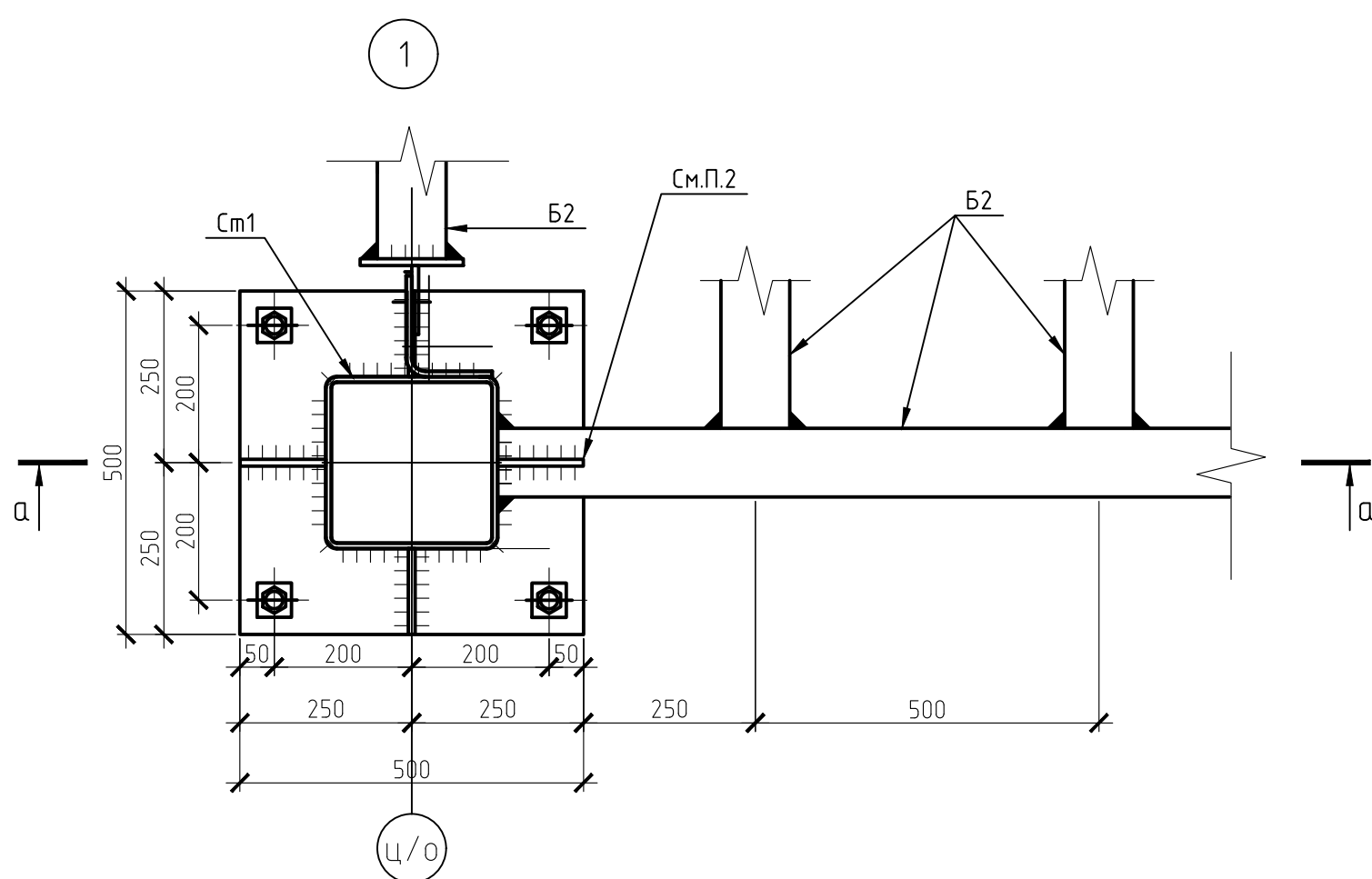
Геометрическая схема фермы ФМ1



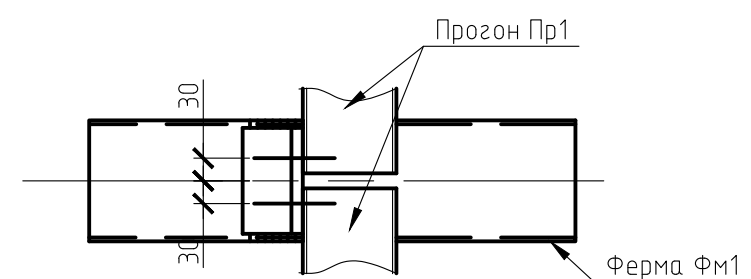
Ведомость элементов

Поз.	Обозначение	Наименование	Кол.	Масса, ед., кг	Примечание
		ФМ1	2		
1	ГОСТ 12336-66	□ 160х6			
2	ГОСТ 12336-66	□ 80х4			




						28.2024 – КР.1			
						Благоустройство центрального городского сквера “Северное сияние” по улице Ленина в городе Югорске			
Изм.	Кол.уч.	Лист	№ док.	Подп.	Дата	Конструктивные и объемно–планировочные решения	Стадия	Лист	Листов
Разработал	Уколова				11.24				
ГИП	Рябухин				11.24			7	
Проверил	Рябухин								
						Геометрическая схема фермы ФМ1	ООО “ГЕОСЕРВИС–ЮГРА”		



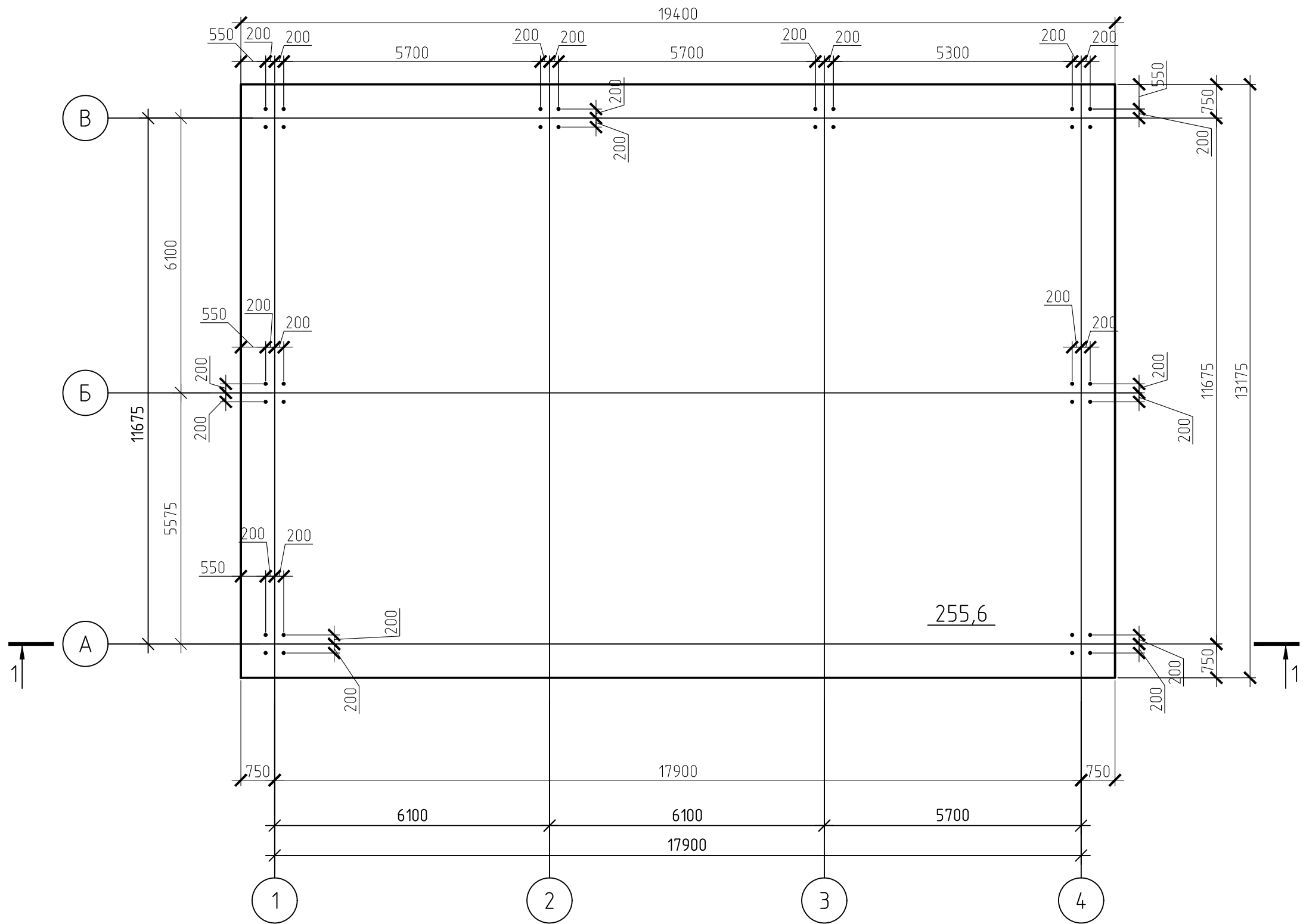
Вид Б



1. Фахверковые стойки по оси Б и 2,3 крепить по узлу 4
2. При монтаже балки Б2 необходимо обрезать посередине балку для пропуска косынок.

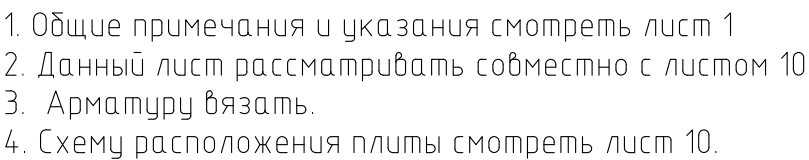
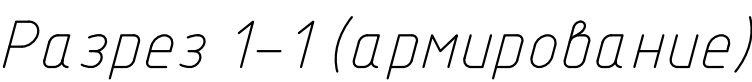
						28.2024-КР.1			
						Благоустройство центрального городского сквера "Северное сияние" по улице Ленина в городе Югорске			
Изм.	Кол.уч.	Лист	№ док.	Проект	Дата	Конструктивные и объемно-планировочные решения	Стадия	Лист	Листов
Разработал	Уколова				11.24				
ГИП	Рябухин				11.24			8	
Проверил	Рябухин								
						Узел 1,2,3,4	ООО "ГЕОСЕРВИС-ЮГРА"		

План монолитной плиты ПМ1



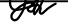


						28.2024-КР.1		
						Благоустройство центрального городского сквера "Северное сияние" по улице Ленина в городе Югорске		
Изм.	Кол.уч.	Лист	№ док.	Подп.	Дата	Конструктивные и объемно-планировочные решения	Стадия	Лист
Разработал		Уколова			11.24			10
ГИП		Рябучин			11.24			
Проверил		Рябучин				План монолитной плиты ПМ1	ООО "ГЕОСЕРВИС-ЮГРА"	

Спецификация арматурных изделий



Поз.	Обозначение	Наименование	Кол.	Масса, ед., кг	Приме- чание
		Фундамент	1		
		Болты фундаментные			
1	ГОСТ 24379.1-2012	Анкерный болт М20×380, Ст3	32		
		Изделия арматурные			
2	ГОСТ 5781-82*	Ø12 А500 м.п.	5112	0,888	
3	ГОСТ 5781-82*	Ø10 А500 L=230 мм	765	0.14	
		Материалы			
		Бетон В25 W6 F150	77		м3
		Бетон В10	13		м3
		Щебень гранитный фр. 20-40 мм	55		м3
1	Лист 3	Химический анкер HIT-HY200-A	68		
2	Лист 3	Анкерная шпилька HIT-Z M16×175	68		

						28.2024-КР.1			
						Благоустройство центрального городского сквера "Северное сияние" по улице Ленина в городе Югорске			
Изм.	Кол.уч.	Лист	№ док.	Подп.	Дата				
Разработал	Уколоба				11.24	Конструктивные и объемно-планировочные решения	Стадия	Лист	Листов
ГИП	Рябухин				11.24			11	
Проверил	Рябухин								
						Разрез 1-1, разрез 1-1(армирование)	ООО "ГЕОСЕРВИС-ЮГРА"		